



**Fernerkundungstrupp**

**DLRG Ortsgruppe Winsen/Luhe e.V.**

# UAV

## (ugs. Drohne)

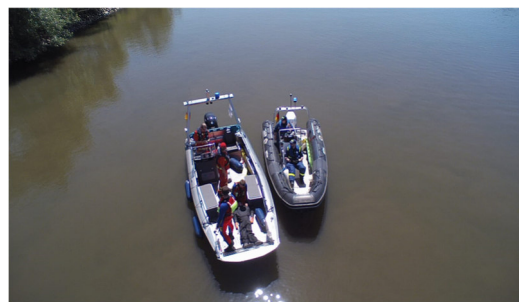
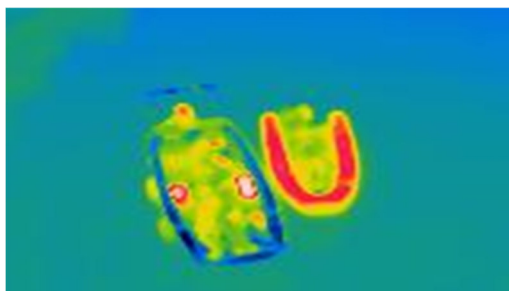


Die DLRG Ortsgruppe Winsen/Luhe e.V. ist im Besitz einer **neuen** Einsatzkomponente:

einer **UAV** (Unmanned **A**erial **V**ehicle) mit **Wärmebild-/Restlichtkamera** und einer normalen Kamera, welche per Funkübertragung in **Echtzeit** Bilder zur Verfügung stellt.

Diese Konfiguration befähigt die **UAV** Gebiete aus der Luft in kürzester Zeit nach **Vermissten abzusuchen**.

Bei Bränden lassen sich **Feuer Hot-Spots** erkennen. Die UAV ermöglicht ein **effektives** und **schnelles Vorgehen** gegen das Feuer und kann optimal bei **Lageerkundungen** als Unterstützung genutzt werden.



Der **H520** Hexacopter wurde speziell für Inspektions-, Sicherheits- und **Search & Rescue-Anwendungen** entwickelt. Mit **mehrfacher Sensorkompatibilität** bietet der H520 Hexacopter in Kombination mit der **E10T** Wärmebild- und Restlichtkamera eine effiziente Luftunterstützung.



Unsere Einsatzkräfte des **UAV-Trupps** sind nach den Empfehlungen für **Gemeinsame Regelungen** zum **Einsatz von Drohnen im Bevölkerungsschutz** des **BBK** (Bundesamtes für Bevölkerungsschutz und Katastrophenhilfe) **ausgebildet**.

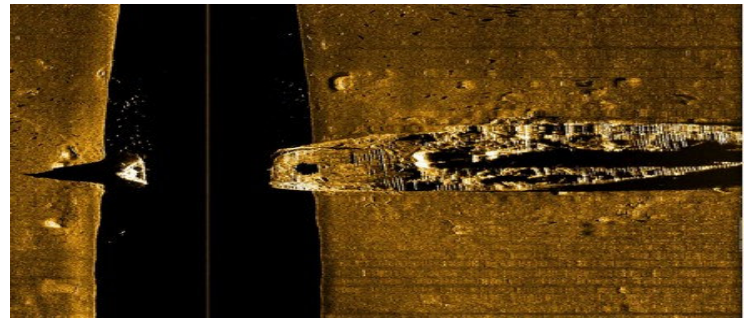
# Side-Scan-Sonar

(mobil)



Neben der **UAV** verfügen wir in unserem **Fernerkundungstrupp** über ein **mobiles Side-Scan-Sonar** zum Aufspüren von vermissten Personen und Gegenständen **unter Wasser**.

Dies ist sowohl im stehenden als auch in fließenden Gewässern möglich. Eingesetzt wird hier ein **Simrad SARedition12 3d** als komplett mobile Einheit mit eigener Stromversorgung. Zusätzlich ist ein **StructureScan 3D** vorhanden.



Funktionsweise:

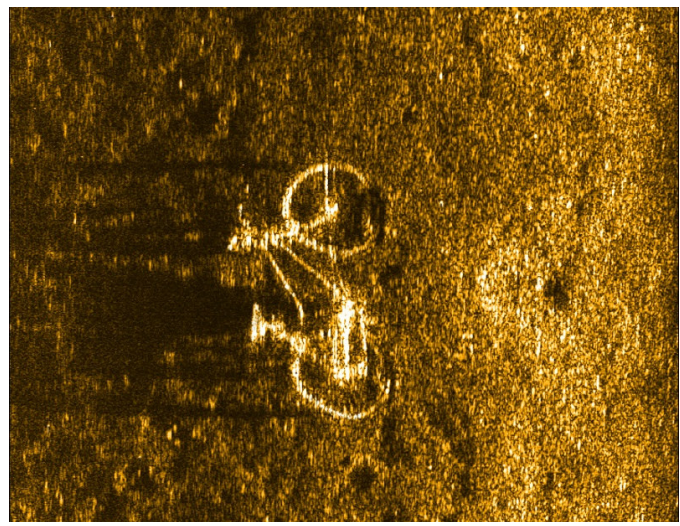
Das Gerät sendet **Schallwellen** ins Wasser und formt aus den Echos ein (für den ausgebildeten Auswerter) fast **fotorealistisches Bild** des Gewässerbodens, welches in **Echtzeit** auf einem Display dargestellt wird.

Mit diesem Gerät ist es möglich, **schnell** und **risikolos** vor dem eigentlichen **Taucheinsatz** den Gewässerboden (auch großer Wasserflächen), nach verdächtigen **Stellen** oder **Hindernissen** zu scannen.

Vorteile:

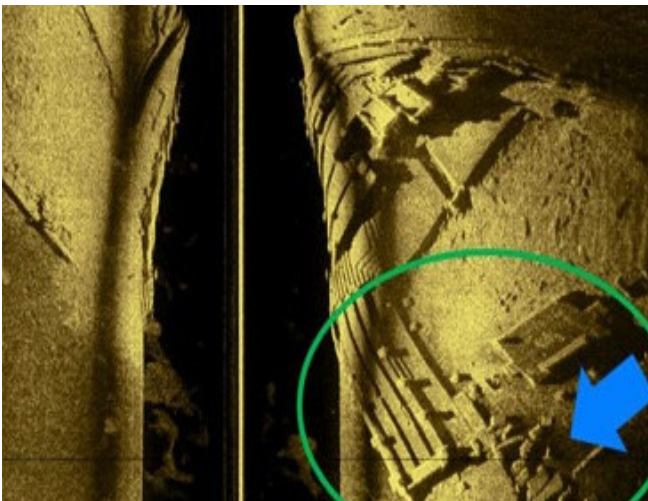
- **Eingrenzung** des Taucheinsatzes auf lohnende Verdachtsstellen: **Minimierung** der Tauchzeit und dadurch **längere** Einsatzbarkeit der Taucher.
- Schnelle **Übersicht** über die Gewässerhältnisse: **kürzere** Einsatzzeiten, **höhere** Erfolgchancen und **Risikominimierung** für die Taucher.
- Absolut **mobil** kann es an fast **jedes** Boot in kürzester Zeit **angebracht** werden. Dadurch ist die Nutzung von Booten **vor Ort** möglich.

# Allgemeines



Mit diesen **beiden** Gerätschaften in unserem **Fernerkundungstrupp** haben wir eine mit **moderner** Technik ausgestattete und mit **geringem** Personaleinsatz auskommende **effiziente** Einsatzkomponente aufgestellt.

Der Einsatztrupp besteht aus mindestens **2** Einsatzkräften und einem **MTW**, des Weiteren kann er **zusätzliche/s** Einsatzkräfte und -material unserer DLRG Ortsgruppe bei Bedarf **nachfordern**.



Regelmäßige **Aus- und Fortbildungen** werden durchgeführt, um die **Einsatzbereitschaft** sicherzustellen.



Sie haben **Fragen** zu unserem Fernerkundungstrupp?

Dann nehmen Sie doch einfach **Kontakt** zu uns auf:

[einsatz@winsen.dlrg.de](mailto:einsatz@winsen.dlrg.de)